

LIDERAZGO
GENERACIONAL

TALLER
**DISCIPULADO
PASTORAL
CON ÉNFASIS
EN EL TRABAJO
EN EQUIPO**

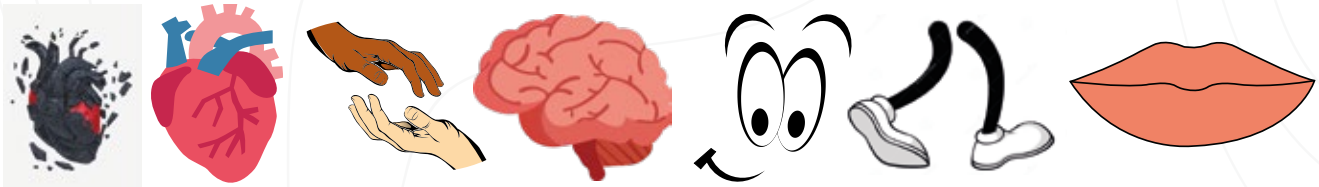
Aldo Vargas & Yurleidy Méndez Rojas

1. *Demostrar la importancia del trabajo en equipo.*
2. *Identificar como se puede trabajar en equipo.*
3. *Mostrar las características de un discípulo que trabaja en equipo.*

SE DESARROLLARÁ ASÍ
*De manera dinámica, didáctica
 y confundamento bíblico.*

DESARROLLO DEL TALLER

1. LOGÍSTICA DEL LUGAR: Se distribuirá por el lugar asignado unos carteles de grandes a medio pliego de cartulina, los cuales llevarán dibujado los sentidos de esta manera:



La intención es que a través de esto se pueda hacer un recorrido de lo que es un movimiento continuo del discipulado trabajando en equipo.

2. DINÁMICA DEL BINGO: Esta dinámica busca conectar a los participantes con el concepto de discipulado y trabajo en equipo.

BINGO

Se desarrollará de la siguiente manera:
 Al ingresar al taller se les irá entregando una hoja en blanco así:

Se les pedirá que se armen grupos de 2 o 3 personas dependiendo de la cantidad del grupo donde en cada casilla escriban palabras que describan lo que puede significar discipulado y trabajo en equipo.

(Tiempo 3 minutos)

Luego se jugará el bingo en un tiempo máximo de **5 a 10 minutos** sacando fichas con las palabras acertadas sobre discipulado y trabajo en equipo.

(Quién logre por lo menos tener bingo en la modalidad de 4 esquinas recibirá un incentivo)

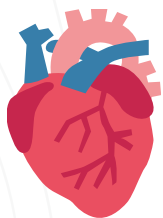
BINGO

X				X
X				X

Al terminar teniendo en claro lo que es discipulado y trabajo en equipo entramos a la esencia del taller.

TEXTO
1 PEDRO 2: 1 - 25

INTRODUCCIÓN Teniendo en cuenta que el discipulado es un estilo de vida que debe ser transmitido por el discipulador a nuestras generaciones de tal forma que se convierta en un movimiento continuo llevado a cabo bajo el ejemplo de Jesús, teniendo relación profunda con las personas a través de grupos pequeños. Hacemos un recorrido por cada punto de los dibujos como base lo que se debe tener en cuenta para trabajar en equipo.



UN DISCIPULADO CON UN EQUIPO DE DISCÍPULOS QUE NO TIENEN UN CORAZÓN SANO PARA QUE TRABAJEN EN UNIDAD LOS RESULTADOS NO SERÁN EXITOSOS.

Para trabajar en equipo se necesita:

1. Tener un corazón **SANO. (V1-3) PUES UN CORAZÓN SANO MUESTRA LA ESENCIA DE JESÚS COMO ESTILO DE VIDA** en quien discipula.

Transmitir vida depende de lo que llevamos dentro.

Un corazón sano en el trabajo en equipo se muestra cuando.

- A. Aprende a escuchar mas que hablar y hablar. (V 8b)
- B. No hace mal uso de su autoridad (v 9 -10).
- C. Su conducta es igual para con todos. (v.12 -17)
- D. Mantiene una relación profunda con el Espíritu Santo y su palabra(v 2 -3).



UN DISCIPULADO SIN UNA VISIÓN CLARA NO GENERA UNIDAD CONSTANTE EN EL EQUIPO DE TRABAJO.

Se dificultará orientar el equipo a una meta y por ende cada uno andará de acuerdo a su propio parecer.

Para discipular en unidad al equipo de trabajo se necesita:

- A. Conocer la voluntad de Dios para mi vida, el equipo y la iglesia (V 18)
- B. Generar metas claras en acuerdo con su equipo (v 21).



UN DISCIPULADOR QUE NO HAYA PRIMERO OBSERVADO A QUIENES LLAMARÁ COMO DISCÍPULOS Y QUE A LO LARGO DEL PROCESO SERÁ SU EQUIPO DE TRABAJO, PERDERÁ TIEMPO, ESFUERZO Y EL RESULTADO NO SERÁ GRATO.

San Juan 1: 47-50 **Para trabajar en equipo y asegurar un proceso de discipulado constante se necesita:**

- 1. Observar muy detalladamente y con intencionalidad a quienes asisten a mi grupo o iglesia con el fin de conocer sus habilidades. Jesús vio y llamó a Felipe y felipe fue usado para llevar a Natanael a Jesús.
- 2. Ver el comportamiento de quienes asisten, fijar la mirada en aquellos que de manera voluntaria muestran , responsabilidad, compromiso , entrega etc.. para hacerles el llamado .(v.45)



UN DISCIPULADOR DEBE SABER COMUNICAR CON CLARIDAD Y SENCILLEZ A SU EQUIPO LA MISIÓN POR LA CUAL HA SIDO LLAMADO.

Lucas 9:1-5 **Comunicar una tarea específica a los discípulos u equipo de trabajo para que tenga éxito se necesita :**

- A. Tener tiempo de calidad con ellos. (V 1)
- B. Les delega autoridad (v 1b).
- C. Especifica las tareas asignadas (v.3 -5)
- D. Evalúa constantemente el servicio (v 18-20).



UN DISCIPULADOR INSTRUYE, CORRIGE, ENSEÑA A SU EQUIPO EN EL SECRETO.

El trato con el que se busque, formar a nuestro equipo nos garantizará el mantener una constante disposición de seguir en el proceso de discipulado.

Para esto se necesita:

- A. Saber tratarlos delante de los demás (V 18-19) **Hablo de manera general y no los culpo.**
- B. Trabajar arduamente por generar confianza. (v 28-29).
- C. Compartir experiencias y conocimientos que le ayuden a crecer. (v.29)
- D. No desaprovechar el tiempo que pasemos con el equipo para fortalecer las disciplinas espirituales y fomentar la hermandad.



UN DISCIPULADOR LE ES NECESARIO MANTENER UN ACOMPAÑAMIENTO CONSTANTE A SU EQUIPO EN EL DIARIO CAMINAR CON JESÚS .

Jesús llamo a sus discípulos para que estuvieran con el ... (Marcos 3:14)

El discipulado pastoral , debe generar un equipo de trabajo a los cuales se le llaman discípulos, que harán discípulos ,formando así un movimiento continuo de impacto llevando a las nuevas generaciones a conectar con Dios y su palabra.

MIENTRAS SE COMPARTE EN CADA LUGAR DONDE ESTA UBICADO EL DIBUJO:

1. Allí encontrarán en unas tarjeticas el resumen de lo compartido en ese punto.
2. Al finalizar cada participante podrá organizar todo el taller y llevárselo para la casa.

Les quedaría EN SEPARADORES ASI DE ESTA MANERA



Y UN DISCIPULADO CON UN EQUIPO DE DISCÍPULOS QUE NO TIENEN UN CORAZÓN SANO PARA QUE TRABAJEN EN UNIDAD LOS RESULTADOS NO SERÁN EXITOSOS.

1 Pedro 2:1-25

Transmitir vida depende de lo que llevamos dentro.

Un corazón sano en el trabajo en equipo se muestra cuando:

- a. Aprende a escuchar mas que hablar y hablar. (V 8b)
- b. No hace mal uso de su autoridad (v 9 -10).
- c. Su conducta es igual para con todos. (v.12 -17)
- d. Mantiene una relación profunda con el Espíritu Santo y su palabra.(v 2 -3).



Y UN DISCIPULADO CON UN EQUIPO DE DISCÍPULOS QUE NO TIENEN UN CORAZÓN SANO PARA QUE TRABAJEN EN UNIDAD LOS RESULTADOS NO SERÁN EXITOSOS.

1 Pedro 2:1-25

Transmitir vida depende de lo que llevamos dentro.

Un corazón sano en el trabajo en equipo se muestra cuando:

- a. Aprende a escuchar mas que hablar y hablar. (V 8b)
- b. No hace mal uso de su autoridad (v 9 -10).
- c. Su conducta es igual para con todos. (v.12 -17)
- d. Mantiene una relación profunda con el Espíritu Santo y su palabra.(v 2 -3).



Y UN DISCIPULADO CON UN EQUIPO DE DISCÍPULOS QUE NO TIENEN UN CORAZÓN SANO PARA QUE TRABAJEN EN UNIDAD LOS RESULTADOS NO SERÁN EXITOSOS.

1 Pedro 2:1-25

Transmitir vida depende de lo que llevamos dentro.

Un corazón sano en el trabajo en equipo se muestra cuando:

- a. Aprende a escuchar mas que hablar y hablar. (V 8b)
- b. No hace mal uso de su autoridad (v 9 -10).
- c. Su conducta es igual para con todos. (v.12 -17)
- d. Mantiene una relación profunda con el Espíritu Santo y su palabra.(v 2 -3).



Y UN DISCIPULADO CON UN EQUIPO DE DISCÍPULOS QUE NO TIENEN UN CORAZÓN SANO PARA QUE TRABAJEN EN UNIDAD LOS RESULTADOS NO SERÁN EXITOSOS.

1 Pedro 2:1-25

Transmitir vida depende de lo que llevamos dentro.

Un corazón sano en el trabajo en equipo se muestra cuando:

- a. Aprende a escuchar mas que hablar y hablar. (V 8b)
- b. No hace mal uso de su autoridad (v 9 -10).
- c. Su conducta es igual para con todos. (v.12 -17)
- d. Mantiene una relación profunda con el Espíritu Santo y su palabra.(v 2 -3).



Y UN DISCIPULADO CON UN EQUIPO DE DISCÍPULOS QUE NO TIENEN UN CORAZÓN SANO PARA QUE TRABAJEN EN UNIDAD LOS RESULTADOS NO SERÁN EXITOSOS.

1 Pedro 2:1-25

Transmitir vida depende de lo que llevamos dentro.

Un corazón sano en el trabajo en equipo se muestra cuando:

- a. Aprende a escuchar mas que hablar y hablar. (V 8b)
- b. No hace mal uso de su autoridad (v 9 -10).
- c. Su conducta es igual para con todos. (v.12 -17)
- d. Mantiene una relación profunda con el Espíritu Santo y su palabra.(v 2 -3).



Y UN DISCIPULADO CON UN EQUIPO DE DISCÍPULOS QUE NO TIENEN UN CORAZÓN SANO PARA QUE TRABAJEN EN UNIDAD LOS RESULTADOS NO SERÁN EXITOSOS.

1 Pedro 2:1-25

Transmitir vida depende de lo que llevamos dentro.

Un corazón sano en el trabajo en equipo se muestra cuando:

- a. Aprende a escuchar mas que hablar y hablar. (V 8b)
- b. No hace mal uso de su autoridad (v 9 -10).
- c. Su conducta es igual para con todos. (v.12 -17)
- d. Mantiene una relación profunda con el Espíritu Santo y su palabra.(v 2 -3).

